



LA MALLETTE ARCHÉO'LOGIQUE !

© MUDAAC Épinal

Cycles

2

3

4

Formule 1 : Médiation

1 à 2h d'intervention au choix en classe :

- découverte d'objets originaux
- actions de médiation didactiques et ludiques

Formule 2 : Médiation et atelier

2 à 3h d'intervention au choix en classe :

- découverte d'objets originaux
- actions de médiation didactiques et ludiques
- atelier de pratique artistique



Objectifs
pédagogiques :

- Appréhender le métier d'archéologue et ses domaines de spécialité (D.5)
- Découvrir la méthodologie, les techniques et les outils en lien avec le métier d'archéologue (D.5)
- Adopter une posture scientifique face à l'objet archéologique (D.1.1, D.4, D.5)

LA MALLETTE ARCHÉOLOGIQUE !

Les médiateurs du MUDAAC s'invitent dans votre classe et proposent à vos élèves une découverte immédiate, interactive et approfondie de l'archéologie.



Contenu de l'action de médiation

Formules 1 et 2

Cycle 2 (CP-CE1)

- Médiation "Voyage à travers les âges" : Découverte contée du principe de la stratigraphie et du métier d'archéologue
- Découverte des objets archéologiques

Cycle 3 et 4 & CE2

- Médiation "les métiers de l'archéologie" : Découverte ludique et interactive des métiers de l'archéologie, de leurs enjeux et de leurs méthodologies
- Découverte des objets archéologiques



Atelier artistique

Formule 2

Cycle 2, 3 et 4

- Atelier Mosaïque :
 - Présentation d'un fragment de mosaïque antique, des outils de l'artisan et de la technique
 - Création d'une mosaïque

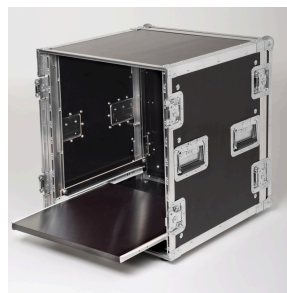


Objets archéologiques apportés dans votre classe, sous réserve de modification

- **Biface**
Paléolithique - Néolithique
- **Hache polie**
Paléolithique - Néolithique
- **Fragment de céramique sigillée**
Gallo-romain
- **Peson**
Gallo-romain
- **Gouge**
Gallo-romain
- **Dé**
Gallo-romain
- **Tegula**
Gallo-romain
- **Graines fossilisées**
Gallo-romain
- **Ardillon**
Mérovingien
- **Agrafe**
Mérovingien

Conditions d'accueil de nos équipes

Pour le bon fonctionnement de cette intervention, le MUDAAC vous demande de remplir les conditions ci-dessous





Formule 1

Mise à disposition


Mettre à disposition :

- 1 membre du personnel pour le chargement et déchargement du matériel
- 1 salle équipée de :
 - 1 tableau blanc magnétique
 - 1 vidéoprojecteur

-  La salle doit pouvoir être accessible une demi-heure avant le début de l'intervention
-  La salle doit pouvoir fermer à clef si l'équipe du musée intervient dans votre établissement sur toute la journée

Agencement de l'espace

Installer :



- 1 table de présentation pour nos collections
 - 4 tables destinées à nos dispositifs de médiation
 - Évacuer le reste de tables et de chaises de manière à ce que les élèves puissent facilement déambuler dans la salle
-  Les tables devront être mises en place avant l'arrivée des médiateurs

Formule 2

Mise à disposition


Mettre à disposition :

- 1 membre du personnel pour le chargement et déchargement du matériel
- 1 salle équipée de :
 - 1 tableau blanc magnétique
 - 1 vidéoprojecteur

-  La salle doit pouvoir être accessible une demi-heure avant le début de l'intervention
-  La salle doit pouvoir fermer à clef si l'équipe du musée intervient dans votre établissement sur toute la journée
- L'établissement fournit les nappes de protection pour les tables

Agencement de l'espace

Installer :

- 1 table de présentation pour nos collections
 - 1 îlot de 2 tables destinées à nos dispositifs de médiation
 - Évacuer le reste de tables et de chaises de manière à ce que les élèves puissent facilement déambuler dans la salle
-  Les tables devront être mises en place avant l'arrivée des médiateurs

informations PRATIQUES

Retrouvez toutes les actualités
sur le site internet du musée : mudaac.vosges.fr

→ MUDAAC

Musée départemental d'art ancien et
contemporain

1, place Lagarde - Épinal

☎ Tél. 03 29 82 20 33

✉ reservation.mudaac@vosges.fr

Facebook Instagram : MudaacEpinal

→ LES AUTRES SITES CULTURELS DU DÉPARTEMENT DES VOSGES

Maison natale de Jeanne d'Arc
Domremy-la-Pucelle

☎ Tél : 03 29 06 95 86

✉ maisonjeannedarc.vosges.fr

Grand, la Gallo-Romaine

☎ Tél. 03 29 06 77 37

✉ grandlagalloromaine@vosges.fr

