

Visites thématiques
Plus vrai que nature

DRÔLES DE BÊTES

Jan Miense Molenaer, *Jeune garçon griffé par un chat* © MUDAAC - Épinal, cliché Bernard Prud'homme



Cycle (2)

Durée : 45 min
visite guidée



**Objectifs
pédagogiques :**

- Comprendre, s'exprimer en utilisant le langage des arts (D. 1.1, D. 1.4 & D. 3)
- Comparer quelques œuvres d'arts plastiques (D. 1.4 & D. 5)
- S'approprier par les sens les éléments du langage plastique : matière, support, couleur... (D. 1.4)
- Lire des plans, se repérer sur des cartes (D. 1.4)
- Prendre du recul vis-à-vis d'œuvres pour émettre un avis, une critique (D. 1.1, D. 1.4, D. 3 & D. 5)



DRÔLES DE BÊTES

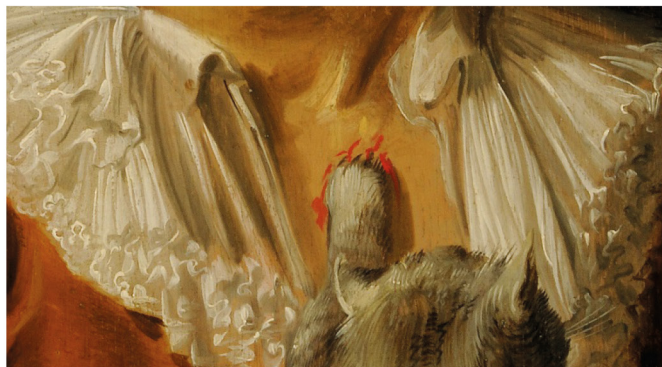
La visite offrira un panorama des représentations animalières et des supports utilisés afin de montrer la diversité des emplois et des symboles de celles-ci.

Déroulé de visite et dispositifs de médiation :

- Appréhender les différentes matières - supports de création
- Appréhender les créatures réelles et imaginaires du rez-de-chaussée et du premier étage
- À partir d'un plan, repérer où sont les œuvres à regarder et s'orienter dans le musée
- Décrypter une œuvre, le sujet et la symbolique

Atelier(s) conseillé(s) :

- Les coulisses du paysage



Œuvres sélectionnées sous réserve de modification :

- *Bellicus Surburo*, 3^e siècle
- *Mosaïque (fragment)*, Gallo-romain
- *Statue équestre de saint Georges*, 2^e moitié du XV^e siècle
- *Cavalier à l'anguipède*, 4^e quart du 2^e siècle
- *Le retour de chasse de Diane*, Hendrick Van Balen, 1^{re} moitié du XVII^e siècle
- *Vengeance de Latone*, Jean Jouvenet, 2^e moitié du XVII^e siècle
- *Chèvre*, Henri Guingot, 1930
- *Moineau picorant*, Henri Guingot, 1929

NB : pour découvrir ces œuvres, rendez-vous sur notre catalogue des collections : <https://mudaac.vosges.fr/collections/les-collections>